

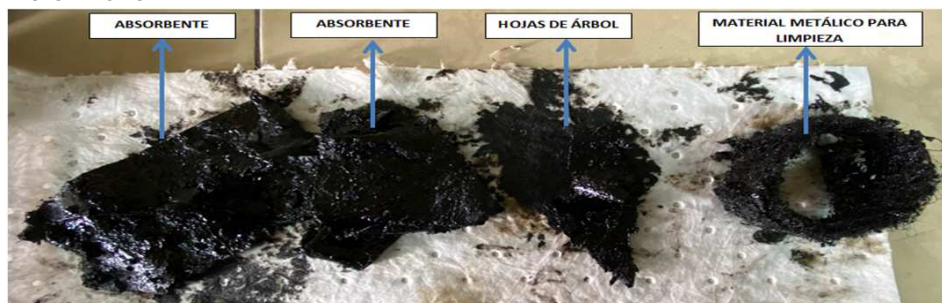
Fecha de toma de muestra:
6-Oct-20
Fecha de realización del análisis:
6-Oct-20

PARÁMETROS	Muestra Sólida obtenida del Strainer del Close Drain V-510
Cantidad de sólidos (Kg)	ND
Cantidad de sólidos obtenidos. (g)	100
Cantidad de muestra analizada (g.)	11.984
% Humedad y Volátiles	12.2%
% Contenido de Hidrocarburos	30.0%
% Solubles en Ac. acético (Carbonatos)	1.9%
% Solubles en HCl (Sulfuros)	23.0%
% Insolubles en HCl (arena, sílice, etc.)	32.9%
% Materia calcinable	13.4%
% Materia inorgánica no calcinable	17.2%
% Presencia de material magnéticos	2.4%
Presencia de H ₂ S	No

Observaciones y Comentarios:

La muestra a analizar proviene del strainer del Close Drain V-510 ubicado en la línea de salida del fluido en el equipo. Visualmente la muestra recibida en el laboratorio además de crudo contiene restos de hojas y materiales usados para limpieza como absorbente y virutas metálicas.

Como resultado del análisis en el laboratorio se obtiene lo siguiente: 12.2 % de humedad y volátiles, 30.0 % de hidrocarburos, 1.9 % de carbonatos, 23.0% de sulfuros. En la adición de ácido acético en la muestra se observa una ligera reacción y una reacción agresiva cuando se le adicionó el HCL, con lo que se comprueba baja presencia de carbonatos y una considerable presencia de sulfuros. De la muestra calcinada en su mayor parte corresponden a material inorgánico no calcinable (arenas) con 17.2% y una presencia de material magnético 2.4%.

1. MUESTRA ORIGINAL

2. HUMEDAD Y VOLÁTILES

3. MUESTRA LAVADA CON XILENO

3. MUESTRA CON ÁCIDO ACÉTICO

4. MUESTRA CON ÁCIDO CLORHÍDRICO

5. MUESTRA CALCINADA
